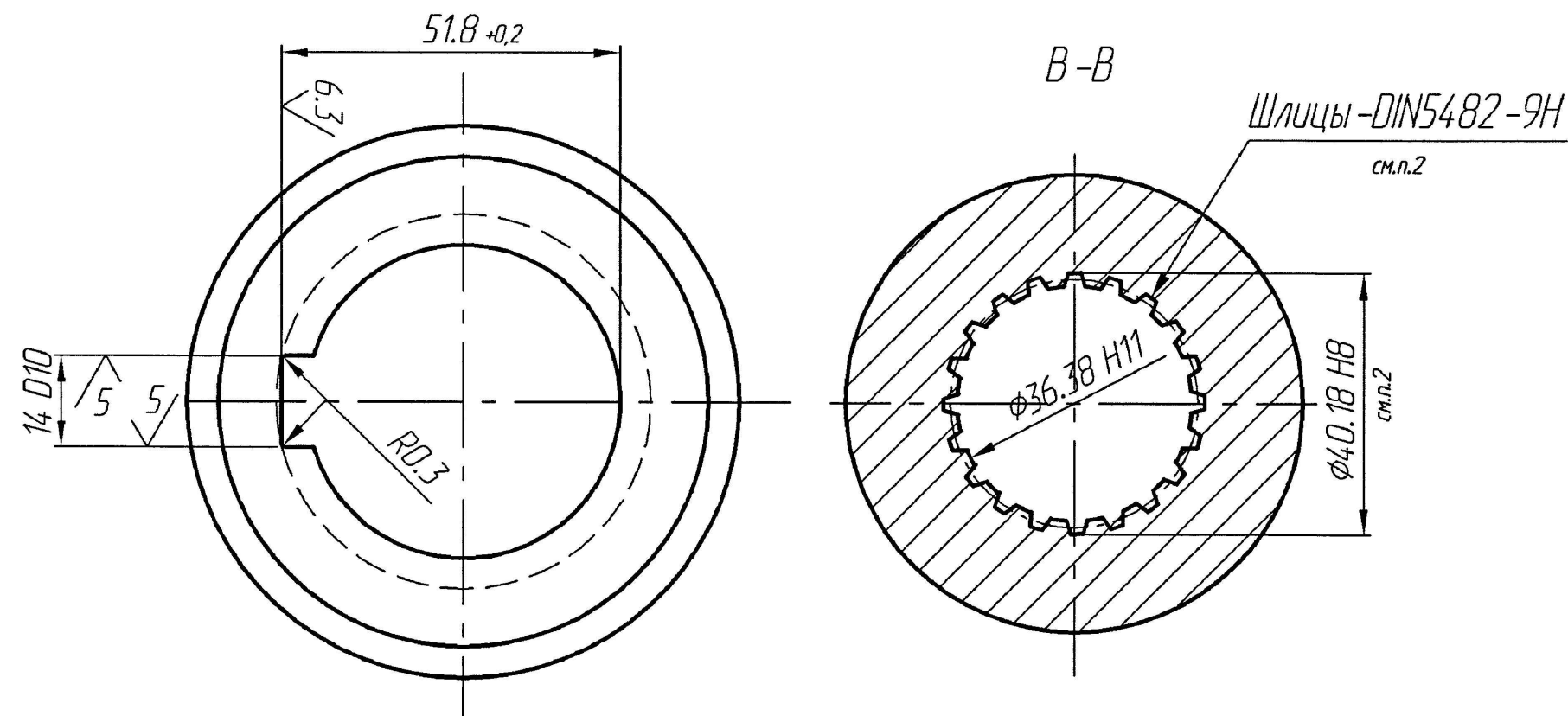
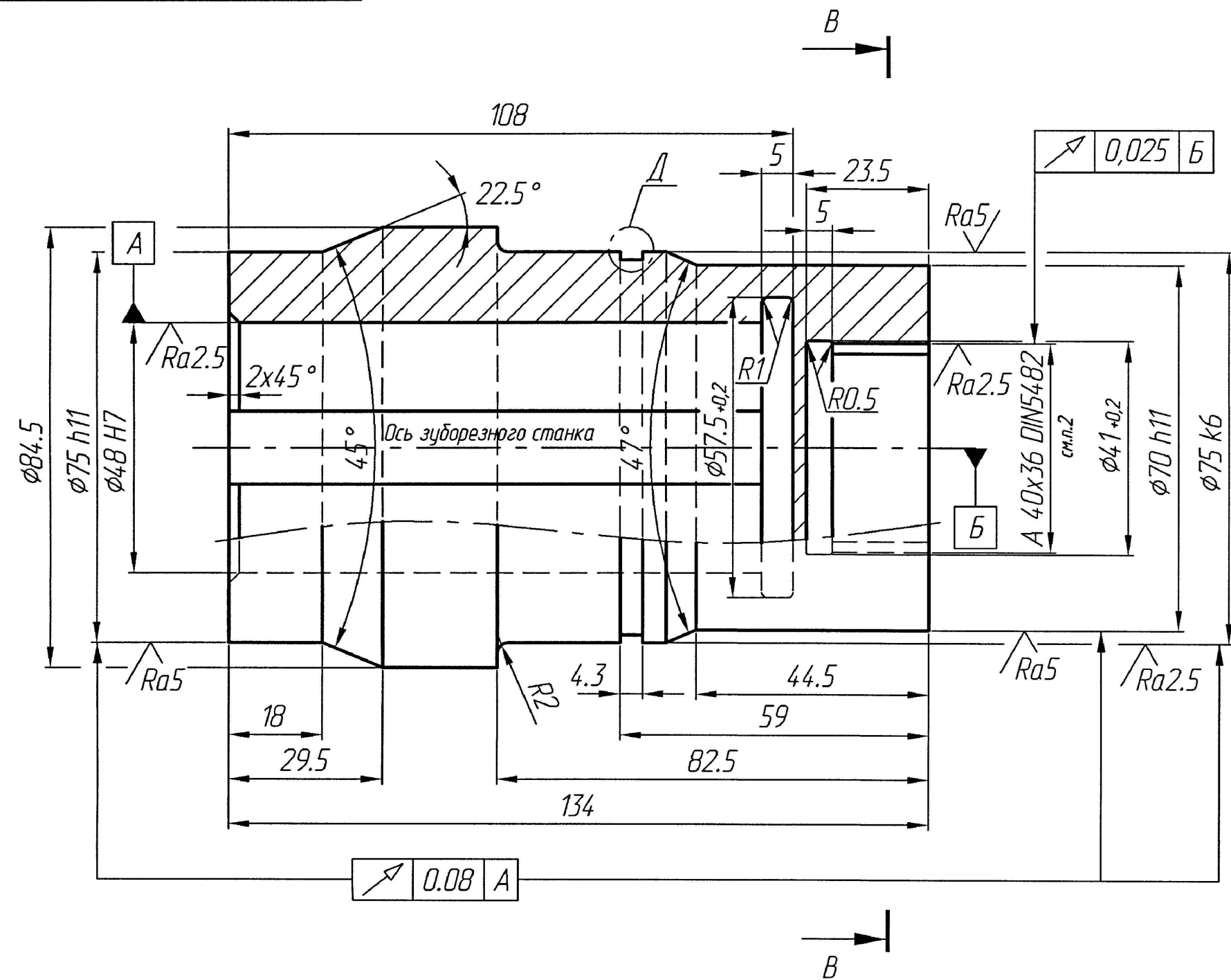


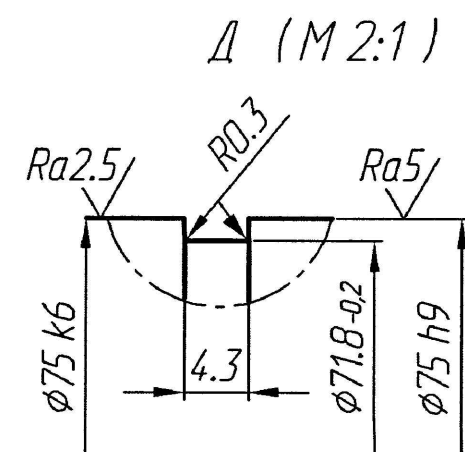
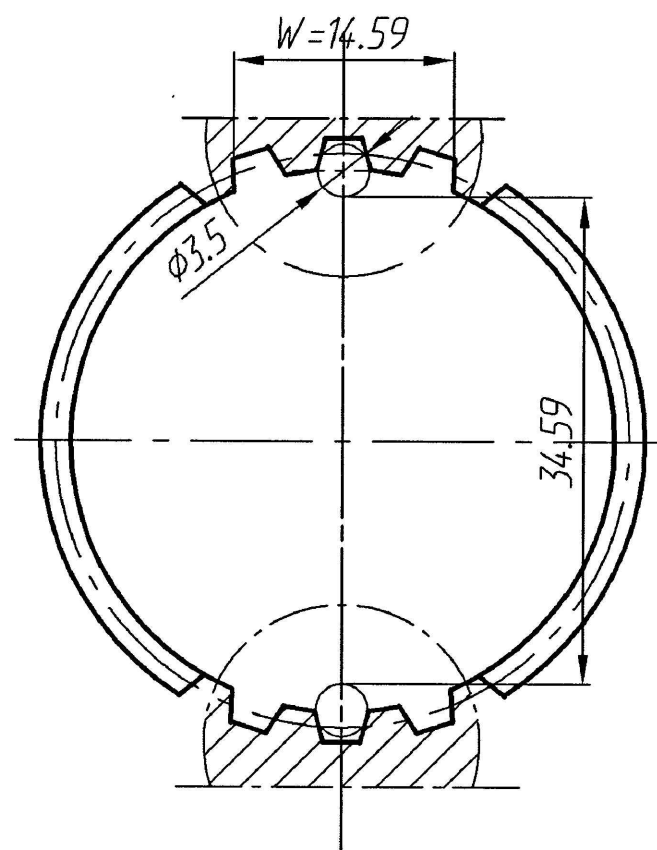
368474

√ Ra20 (✓)



Модуль	m	1.9
Угол профиля зуба	$\alpha$	30°
Число зубьев	z	20
Высота зуба	h	2
Диаметр вершин зубьев	$D_a$	36.38
Диаметр впадин зубьев	$D_f$	40.18
Смещение исходного контура	xm	+0.049
Номинальная делительная окружная ширина впадины	e	3.041
Длина общей нормали	W	14.59 <sup>+0.055</sup> <sub>+0.020</sub>
Размер по роликам при $d_p=3.5$	M	34.59 <sup>+0.107</sup> <sub>+0.039</sub>
Обозначение - А 40х36 DIN 5482		

1. Чертеж выполнен по заданию ККЦ исх. № 0117/5338 от 31.10.2025г, по замерам с натуры.
2. Соединение шлицевое эвольвентное с углом профиля 30° В(А) 40х36-9Н/8f DIN 5482. Центрирование по наружному диаметру
2. Н12; h12; ±IT12/2
3. Гр IV-КП590 ГОСТ8479-70.
4. Зубья шлицов закалить 38...47 HRC.
5. \* \*- Размеры шлицев уточнить по сопрягаемой детали.



мастер  
Нарыжный В.В.  
2026 год

ГОДЕН К  
ПРОИЗВОДСТВУ

САПР	0025B046	368474		
Изм. Лист	Н докум.	Подп.	Дата	ККЦ
Разраб.	Гурьева	Гурьева	25.11.2025	Редуктор привода шлаковоза.
Проб.				Муфта соединительная.
Т.контр.	Глоба	Глоба	25.11.2025	Лист 1
Нач.бюро				Листов 1
Н.контр.				Сталь 40 ХН ГОСТ 4543-88
Утв.	Кириу	Кириу	25.11.2025	ПКО

Копировал

Формат А4х3